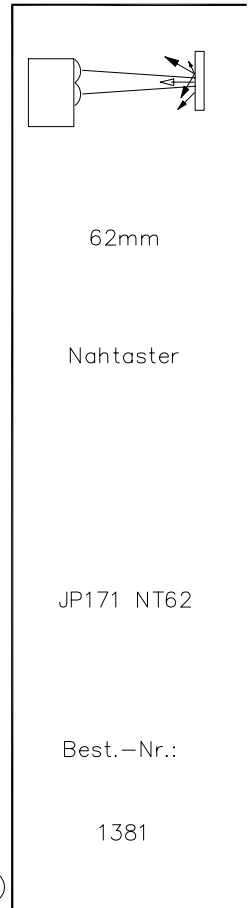
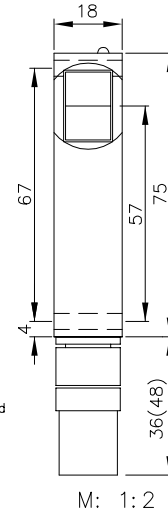
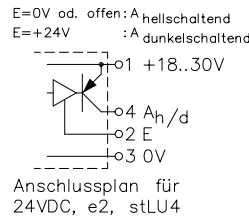
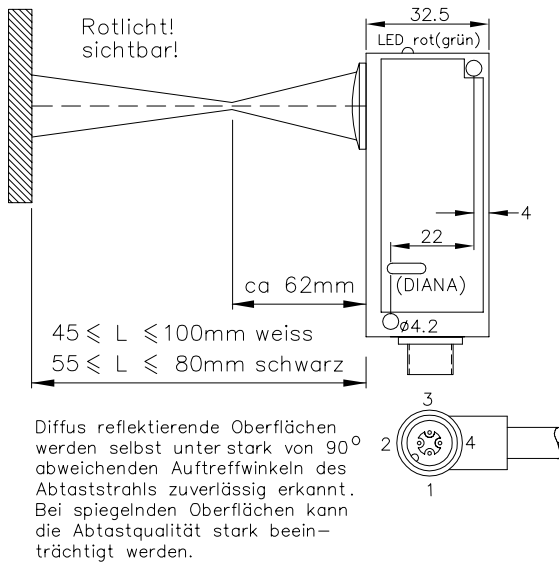


## Nahastaster Typ JP171 NT62



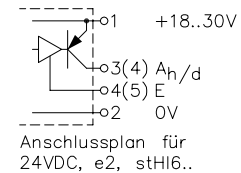
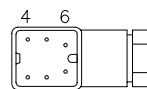
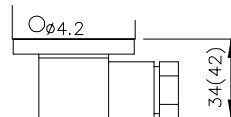
### Technische Daten der Minimalausführung:

Gehäuse	Al-Guss
Gewicht	ca. 100g
Schutzart	IP65
Anschluss	4-pol. Stecker stLU4
Versorgung	24VDC/40mA ohne Last
Ausgang	npn 60mA k.-fest, e2
Signalart	hell-/dunkelschaltend, umklemmbar
Sendelicht	LED 650nm
Gleichlichtfestigkeit	>80kLx
Störunterdrückung	Zwangssynchronisation
Strahlquerschnitt	ca. 80mm/5m
Zugriffszeit	<12ms/Schaltübergang
Schalzhäufigkeit	40/s
Schaltanzeige	LED
Betriebstemperatur	-25..+60°C

### Ausstattungsvarianten:

Anschluss	6-pol. Stecker stHI61 5+1-pol. Stecker stHI62
Ausgang	5-pol. Nr.-Kabel K5 (IP67) npn 60mA k.-fest, e3 Optokoppler 60V/50mA, e1 antivalent npn, e4 bzw. npn, e5
Zugriffszeit	"q" <2ms/Schaltübergang
Schalzhäufigkeit	"q" 300/s
Pegelanzeige	DIANA, i (nicht mit e4- bzw. e5-Ausg.)

### Steckervarianten stHI6..:



### Zubehör (optional):

Rohrkrümmerjustage JR17

25.02.05 m.j

1381 D  
D\_1381\_1  
(03.08.93 jp)  
(14.10.93 jp)