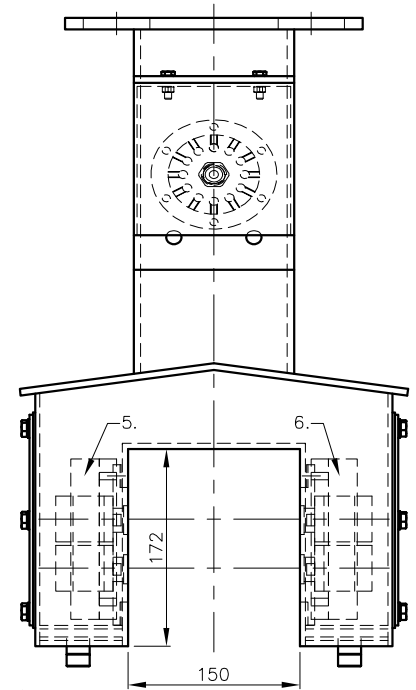
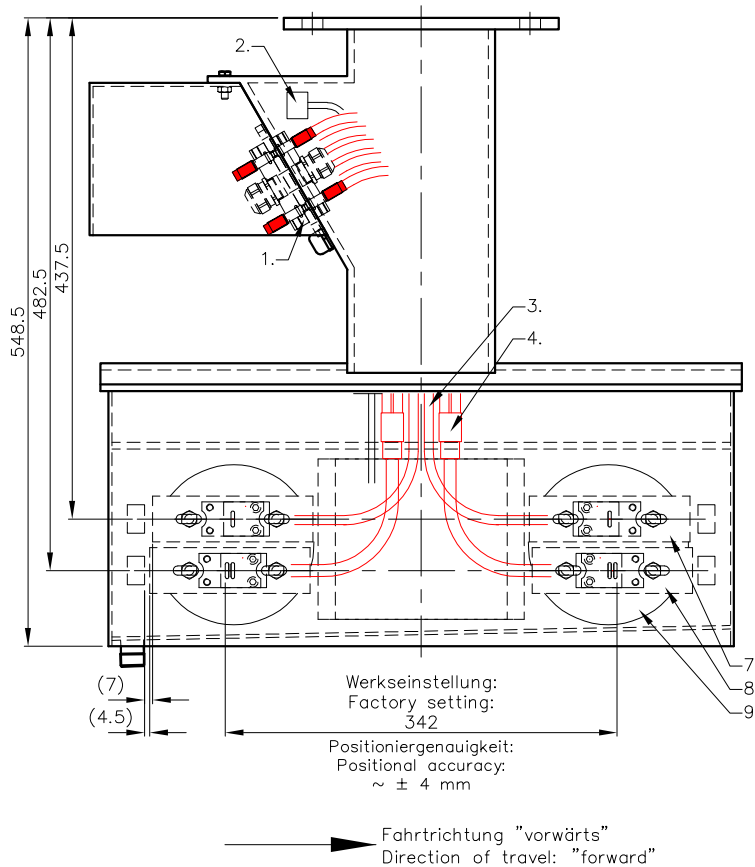
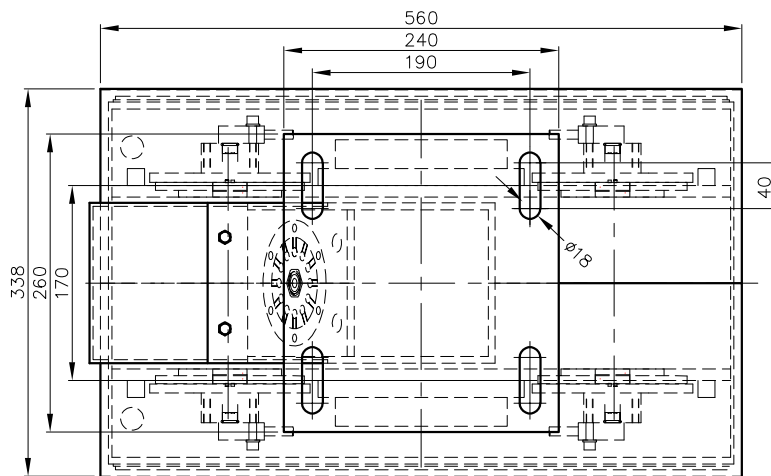


Maßbild für Lesekopf Typ 309.789

Dimension Sketch for Reading Head Type 309.789



© ▢
M: 1:6,6
Alle Längen in mm!
Toleranzklasse der Allgemeintoleranzen gemäß
DIN ISO 2768-1: m (mittel)
Scale 1:6,6
All dimensions in mm!
Tolerance class of the general tolerances
according to DIN ISO 2768-1: m (medium)



1. Kupplung für 12 Glasfaserkabelpaare, Typ Kupp12GFK 0-4071
Coupler for 12 fibre optic cable, Type Kupp12GFK 0-4071
2. Klemmleiste für Pos 5. & 6.
Terminal Connection for Pos 5. & 6.
3. Einzel-Winkelglasfaserkabel, 0,9m, 300°C, Typ GFKW13TVA
Single fibre optic cable, 0,9m, 300°C, Type GFKW13TVA
4. Doppel-Winkelglasfaserkabel, 0,9m, 300°C, Typ GFK2W13TVA
Double fibre optic cable, 0,9m, 300°C, Type GFK2W13TVA
5. Heizung 1 mit Temperaturfühler PT100, Typ PHz01
Heating element 1 with Temperature sensor PT100, Type PHz01
6. Heizung 2 mit Temperaturfühler PT100, Typ PHz01
Heating element 2 and Temperature sensor PT100, Type PHz01
7. Einzeloptik für Glasfaserkabel, Typ 0-4071-1-GFK
Single Optic Head, Type 0-4071-1-GFK
8. Doppeloptik für Glasfaserkabel, Typ 0-4071-2-GFK
Double Optic Head, Type 0-4071-2-GFK
9. Trägerplatte, Typ 0-4071
Mounting Plate, Type 0-4071

8913 H2 (28.11.16 tb)
D_ 8913 29 (14.11.17 tb)
(14.08.12 tb) (11.04.19 tb)
(24.10.13 tb) 23.03.21 TBR

Entwurf und Ausführung der Geräte und ihrer Elektronik sind geistiges Eigentum der "Firma Fotoelektrik Pauly GmbH". Innenschaltbilder können daher aus urheberrechtlichen Gründen nicht abgegeben werden. Technische Änderungen und Irrtum vorbehalten. Nachdruck oder auszugsweise Kopien dieses Datenblattes sind nur mit Genehmigung der "Firma Fotoelektrik Pauly GmbH" und mit Quellenangabe gestattet. Zuwiderhandlung strafbar. The design and make of the devices and their electronics are intellectual property of the company "Fotoelektrik Pauly GmbH". Internal circuit diagrams can, for copyright reasons, not be given therefore. Subject to technical alterations. Errors excepted. The reprinting of this data sheet or the copying of extracts from it are allowed only with the approval of the "Fotoelektrik Pauly GmbH" and with an indication of the sources used. Infringements are punishable by law.