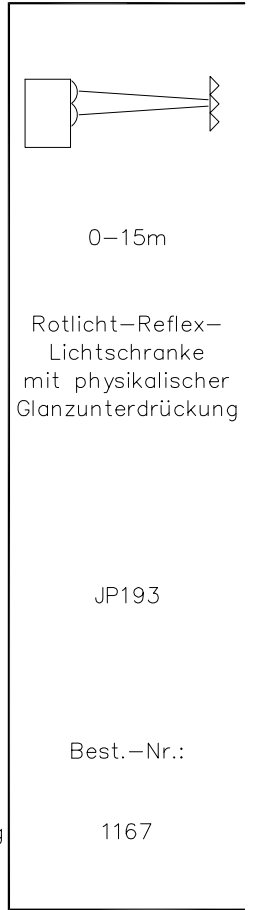
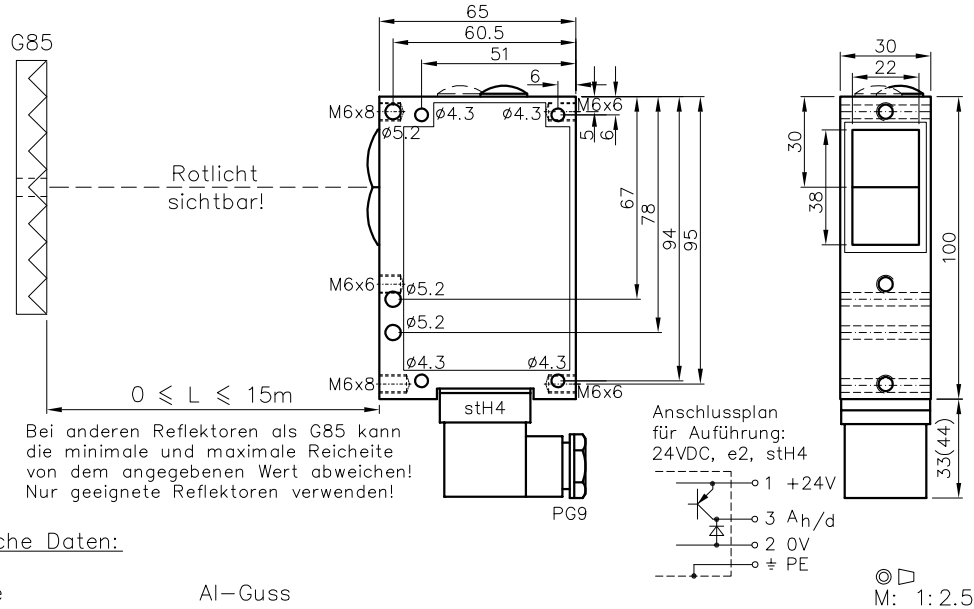


Rotlicht-Reflexlichtschanke Typ JP193 mit physikalischer Glanzunterdrückung



Technische Daten:

Gehäuse	Al-Guss
Gewicht	ca. 350g
Schutzart	IP65
Anschluss	3+1-pol. Stecker stH4
Versorgung	24VDC/40mA ohne Last
Ausgang	pnp 60mA k.-fest, e2
Signalart	hell/dunkel umschaltbar
Sendelicht	LED 650nm
Gleichlichtfestigkeit	>80kLx
Störunterdrückung	Zwangssynchronisation
Spiegelglanzunterdr.	Polarisation
Strahlquerschnitt	ca. 85mm@6m
Zugriffszeit	<12ms/Schaltübergang
Schalzhäufigkeit	40/s, Relais: 10/s
Schaltanzeige	LED
Betriebstemperatur	-30...+80°C

Ausstattungsvarianten:

Anschluss	Steckerverbindung
	Nr.-Kabel
Versorgung	230V, 115V, 42...48V
Ausgang	Optokoppler 60V/50mA, e1
	Relais 240VAC/5A, 120W/1200VA, 1xUm, R
Zugriffszeit	"q": <2ms/Schaltübergang
Schalzhäufigkeit	"q": 300/s, Relais: 10/s
Zeitstufe	ein- und ausschaltverzögernd, getrennt einstellbar, z...
	DIANA, i

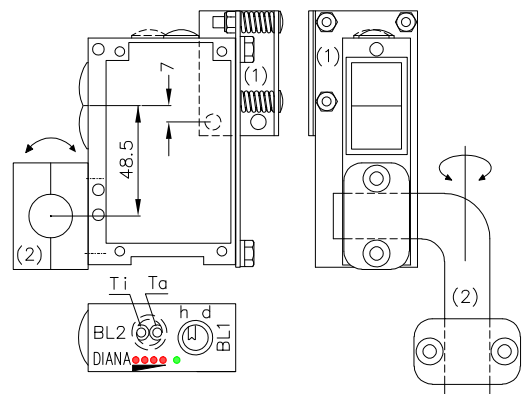
Zubehör:

- Reflektor
- Blenden, Spezialfilter
- Justageflansch JF19H(1)
- Rohrkrümmerjustage JR19(2)
- Kühlwasserflansch KW19
- Wärmeschild & Staubschutztubus (K)JT19

Hinweise:

Arbeitskontakt: Der Schalter zur Hell-/Dunkelumstellung des Arbeitskontakts ist durch Entfernen der Blindverschraubung BL1 erreichbar. Hellschaltung: Das Ausgangsschaltmittel schaltet und die Schaltanzeige leuchtet, wenn das vom Sender ausgesendete Licht über den Reflektor den Empfänger erreicht.
 Zeitstufe: Die Zeitstufe (Ein- (Ti) & Ausschaltverzögerung (Ta)) für den AK ist optional. Die Verzögerungszeit wird vergrößert durch Verstellung des jeweiligen Potentiometers (unter Blindverschraubung BL2) im Uhrzeigersinn. Die einstellbare Zeit liegt zwischen 0s und dem Endwert des gewünschten Zeitbereichs (1s, 3s oder 10s).
 Pegelanzeige: Die Pegelanzeige DIANA (optional, 4x LED rot) zeigt komplett leuchtend den ca. 20- bis 25-fachen Empfangspegel oberhalb der Ansprechschwelle an. Zur einwandfreien Funktion der Lichtschanke ist es nicht erforderlich, dass alle DIANA-LED's leuchten!

Justagevorrichtungen:



1167 D (14.10.90 jp) 30.04.21 TBR

D_ 1167 1 (21.08.92 jp)
 (20.02.90 jp) (19.10.98 tb)
 (28.09.90 jp) (14.06.05 tb)